



MOTOM 48 - 51

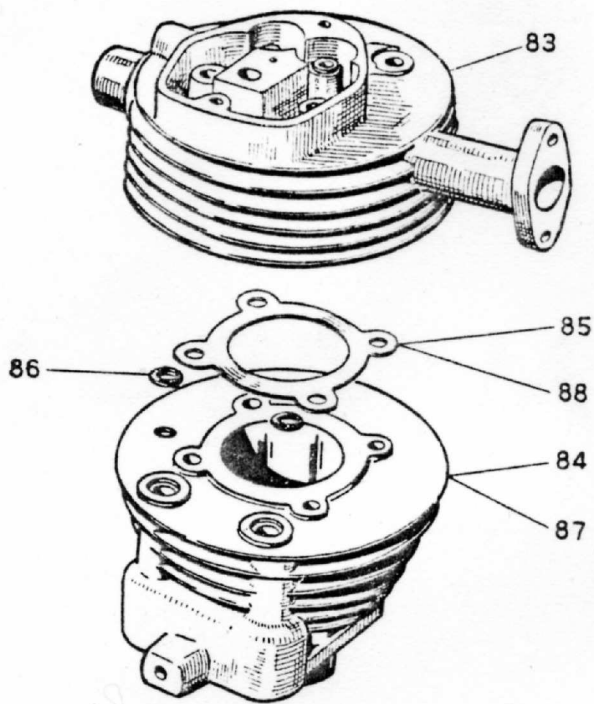
SUPPLEMENTO N. 3 bis

al Catalogo generale edizione 1954

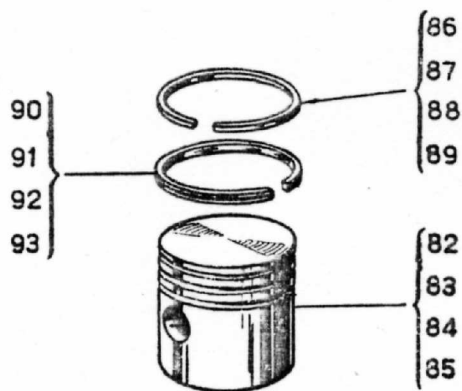
**Valevole per parti speciali relativi ai
modelli 48 SS - 51 - 51 L**

MOTOM ITALIANA S. p. A. - MILANO - VIA J. PALMA, 27

TELEFONI N.i: 457.045 457.046 457.047 450.926



Gruppo 1 - CILINDRO E TESTA



Gruppo 3 - STANTUFFO - BIELLA - ALBERO MOTORE

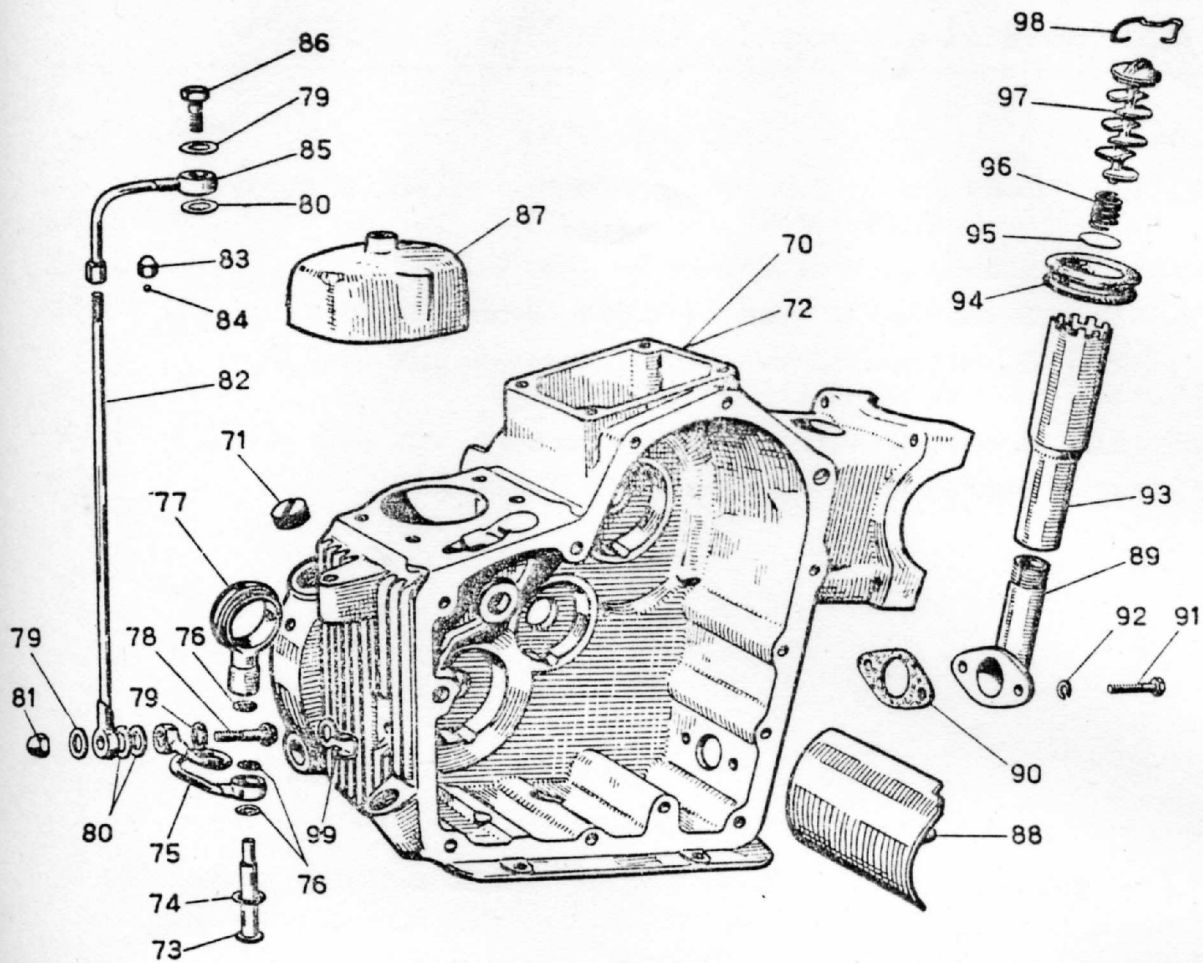
Aggiunte al gruppo 1 - CILINDRO E TESTA

Fig.	N. d'ord.	DESCRIZIONE	Quant.	Lire
83	12/SS-1150	Testa con condotti lucidati (completa di sedi e guide valvole) (48 SS)	1	3.000
84	12/SS-1151	Cilindro (a testa smontabile) (48/L-LL-SS)	1	2.700
85	12/SS-1152	Guarnizione di rame tra testa e cilindro (48 SS)	1	130
86	{ 12/LL-1145 12/57-1153 }	Guarnizione gomma per fori passaggio aste (per cilindri 12/SS-1151 - 12/57-1161)	1	30
87	12/57-1161	Cilindro (a testa smontabile) alesaggio mm. 40,2 (51)	1	2.700
88	12/57-1162	Guarnizione di rame tra testa e cilindro (51)	1	130

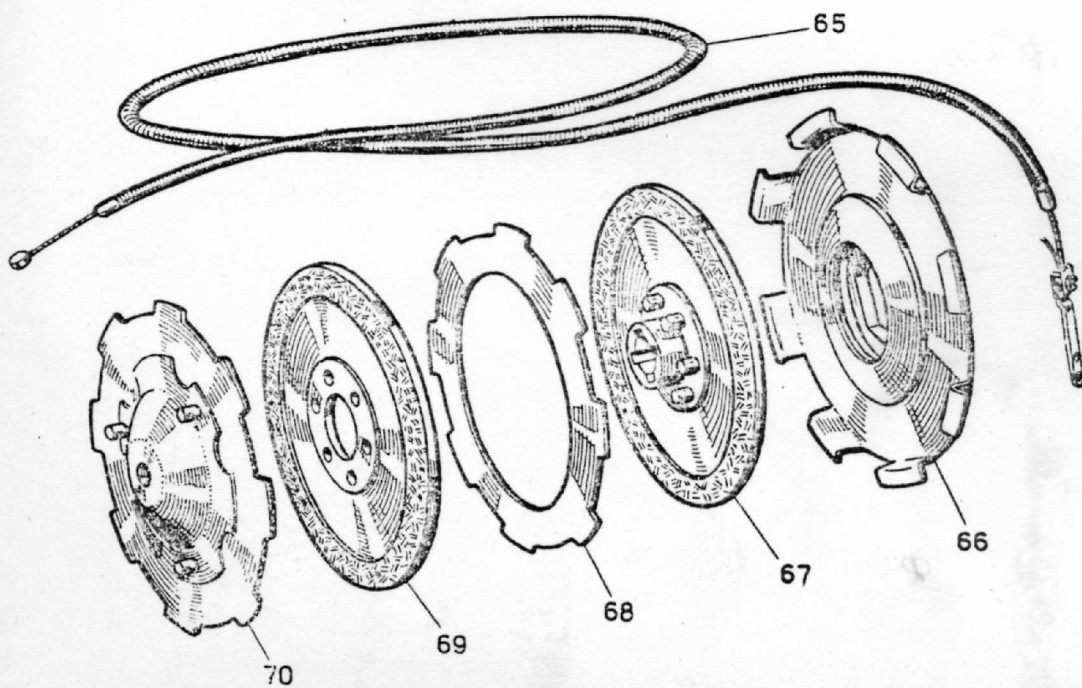
Gruppo 2 - BASAMENTI E COPERCHI Vedi pagina seguente

Aggiunte al gruppo 3 - STANTUFFO - BIELLA - ALBERO MOTORE

Fig.	N. d'ord.	DESCRIZIONE	Quant.	Lire
82	12/57-1923	Stantuffo normale per canna \varnothing 40,2 (51)	1	550
83	12/57-1923/1	Stantuffo maggiorato per canna \varnothing 40,4	1	550
84	12/57-1923/2	Stantuffo maggiorato per canna \varnothing 40,6	1	550
85	12/57-1923/3	Stantuffo maggiorato per canna \varnothing 40,8	1	550
86	12/57-1924	Fascia elastica di tenuta normale per canna \varnothing 40,2 (51)	2	70
87	12/57-1924/1	Fascia elastica di tenuta, maggiorata per canna \varnothing 40,4	2	70
88	12/57-1924/2	Fascia elastica di tenuta, maggiorata per canna \varnothing 40,6	2	70
89	12/57-1924/3	Fascia elastica di tenuta, maggiorata per canna \varnothing 40,8	2	70
90	12/57-1925	Fascia elastica raschiaolio, norm. per canna \varnothing 40,2 (51)	1	85
91	12/57-1925/1	Fascia elastica raschiaolio, maggiorata per canna \varnothing 40,4	1	85
92	12/57-1925/2	Fascia elastica raschiaolio, maggiorata per canna \varnothing 40,6	1	85
93	12/57-1925/3	Fascia elastica raschiaolio, maggiorata per canna \varnothing 40,8	1	85



Gruppo 2 - BASAMENTO E COPERCHI
Gruppo 5 - ORGANI DELLA LUBRIFICAZIONE



Gruppo 6 - FRIZIONE E RELATIVO COMANDO

Aggiunte al gruppo 2 - BASAMENTO E COPERCHI

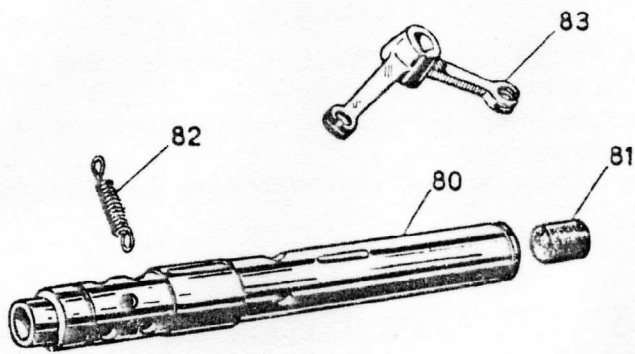
Fig.	N. d'ord.	DESCRIZIONE	Quant.	Lire
70	12/SS-1050	Basamento blocco motore, con foro anteriore per presa tubetto lubrificazione bilancieri	1	10.000
71	12/SS-1057	Tappo filettato chiusura sede presa di corrente A.T. sul basamento	1	20
72	12/LL-1076	Basamento blocco motore con solo foro per sfiatatoio posteriore	1	10.000

Aggiunte al gruppo 5 - ORGANI DELLA LUBRIFICAZIONE

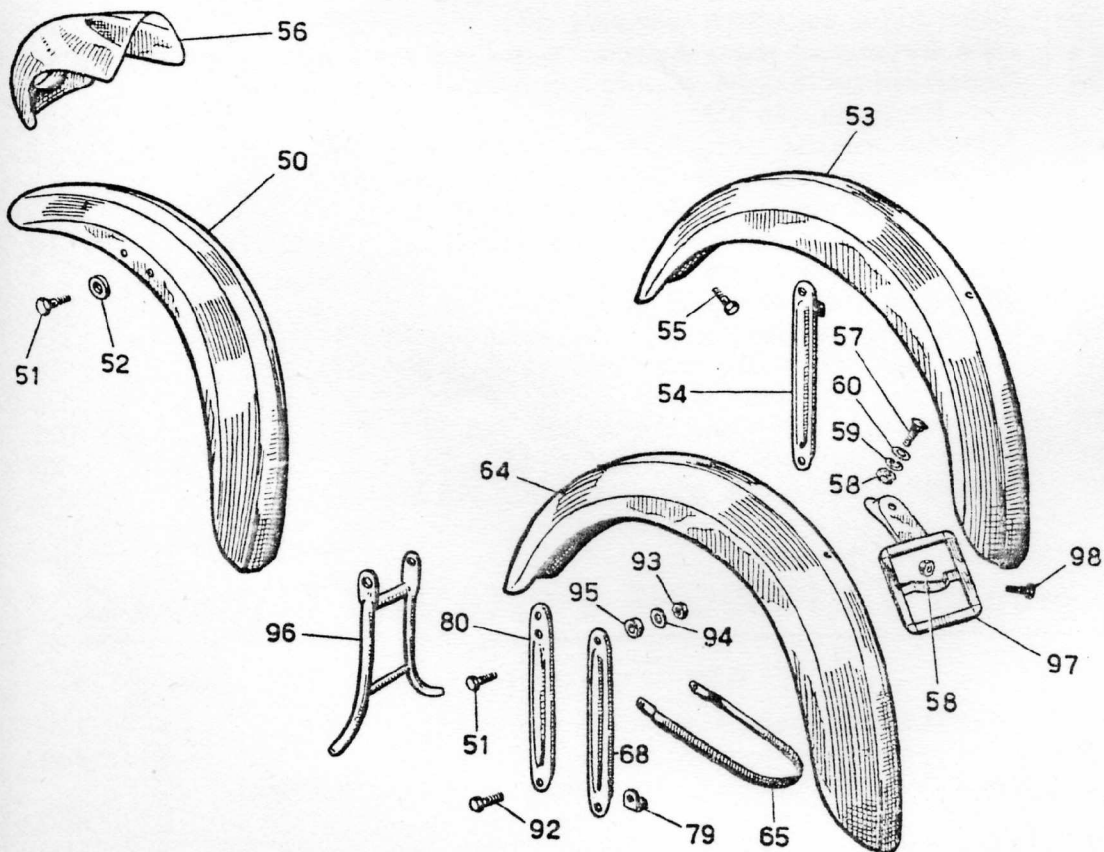
Fig.	N. d'ord.	DESCRIZIONE	Quant.	Lire
73	12/SS-4535	Tubo mandata olio (48 SS)	1	65
74	12/L -4524	Guarnizione tra tubo mandata olio e basamento (48SS)	1	2
75	12/SS-4536	Tubo interno mandata olio ai bilancieri (48 SS)	1	240
76	734	Anello gomma tenuta olio (48 SS)	3	15
77	12/SS-4542	Raccordo a collocare mandata olio all'albero motore (48 SS)	1	150
78	12/SS-4539	Vite forata raccordo tubo lubrificazione (48 SS)	1	85
79	518	Rondella di fibra per raccordo, foro 8,2	3	3
80	511	Rondella di fibra per raccordo, foro 6,4	3	3
81	12/SS-4540	Dado a calotta 6 MA bloccaggio raccordo (48 SS)	1	15
82	12/SS-4541	Tubo verticale mandata olio ai bilancieri (48 SS)	1	180
83		Dado a calotta 5 MA chiusura tubo verticale	1	15
84	101	Sfera da 5/32 chiusura tubo verticale	1	3
85	12/SS-4546	Tubo curvo superiore mandata olio ai bilancieri (48 SS)	1	165
86	12/SS-4544	Vite forata per raccordo tubo superiore (48 SS)	1	75
87	12/SS-1154	Coperchio protezione valvole con attacco per tubo lubrificazione (48 SS)	1	175
88	12/SS-1054	Schermo interno per sfiatatoio posteriore (48 SS - 51)	1	190
89	12/SS-1053	Raccordo per sfiatatoio posteriore (48 SS - 51)	1	30
90	12/SS-1056	Guarnizione per raccordo sfiatatoio (48 SS - 51)	1	2
91	211	Vite a t.e. fissaggio raccordo e schermo	2	10
92	502	Rondella elastica foro 5,2	2	2
93	12/SS-1052	Sfiatatoio posteriore (48 SS - 51)	1	225
94	12/SS-1055	Guarnizione di gomma per sfiatatoio (48 SS - 51)	1	35
95	12/2 -1120	Valvolina a disco per sfiatatoio (48-E-L-S-SS - 51)	1	15
96	12/57-1078	Molla per valvola a disco (48 SS - 51)	1	4
97	12/57-1077	Labirinto per sfiatatoio posteriore (48 SS - 51)	1	185
98	A-1151	Fermaglio per labirinto (98 - 48 SS - 51)	1	30
99	12/55-4543	Piastrina di sicurezza per vite forata (48 SS)	1	20

Aggiunte al gruppo 6 - FRIZIONE E RELATIVO COMANDO

Fig.	N. d'ord.	DESCRIZIONE	Quant.	Lire
65	12/57-83163	Trasmissione flessibile comando frizione (51)	1	200
66	12/57-18087	Disco principale conduttore (51)	1	700
67	12/57-18090	Disco condotto completo di mozzo e guarnizione d'attrito (51)	1	800
68	12/57-18082	Disco conduttore centrale (51)	1	80
69	12/57-18084	Disco condotto completo di guarnizione d'attrito (51)	1	500
70	12/57-18089	Disco conduttore di pressione, completo (51)	1	300
71	12/E -18081	Anello elastico ritegno alberino e comando frizione	1	2



Gruppo 7 - CAMBIO DI VELOCITA'



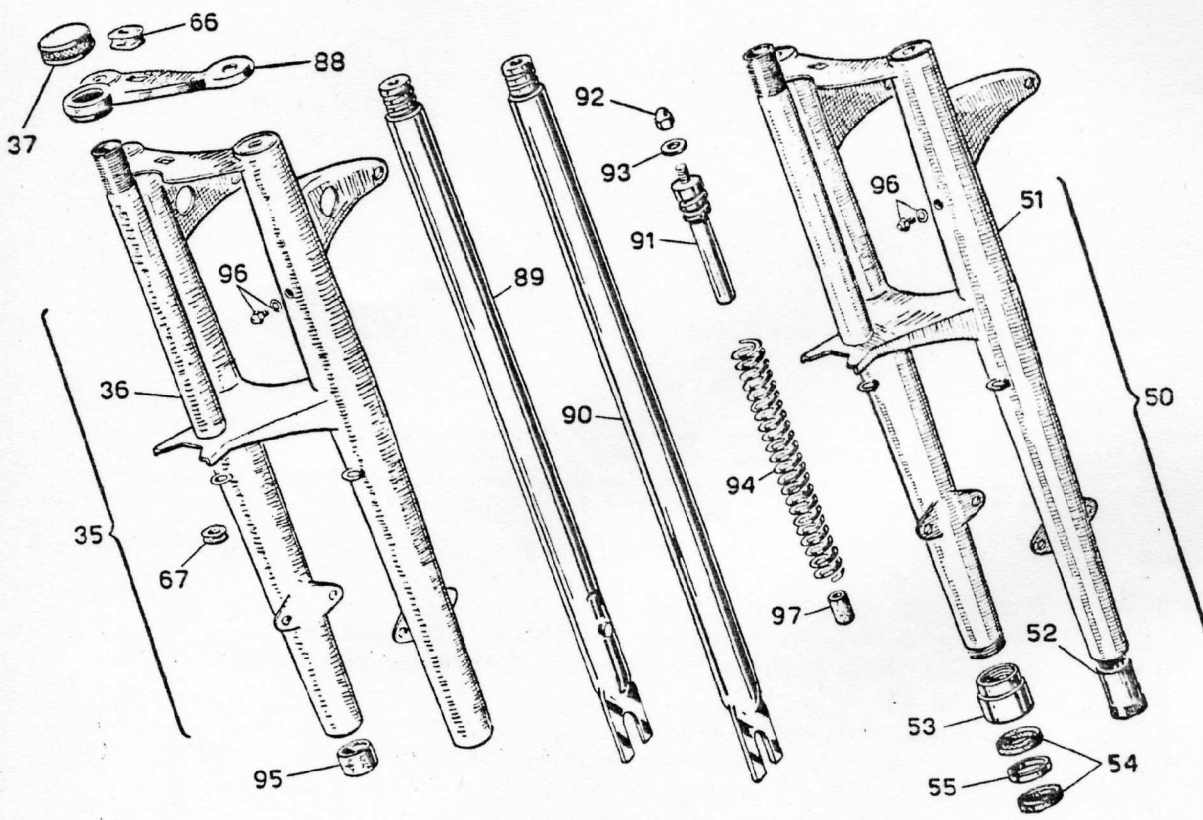
Gruppo 8 bis - TELAIO

Aggiunte al gruppo 7 - CAMBIO DI VELOCITA'

Fig.	N. d'ord.	DESCRIZIONE	Quant.	Lire
80	12/57-7147	Albero condotto cambio (51)	1	1.850
81	12/57-7159	Tappo gomma per foro albero condotto (51)	1	35
82	12/57-21570	Molla per nottolino arresto marce (51)	1	20
83	12/57-7157	Leva esterna comando cambio (51)	1	370

Aggiunte al gruppo 8 bis - TELAIO

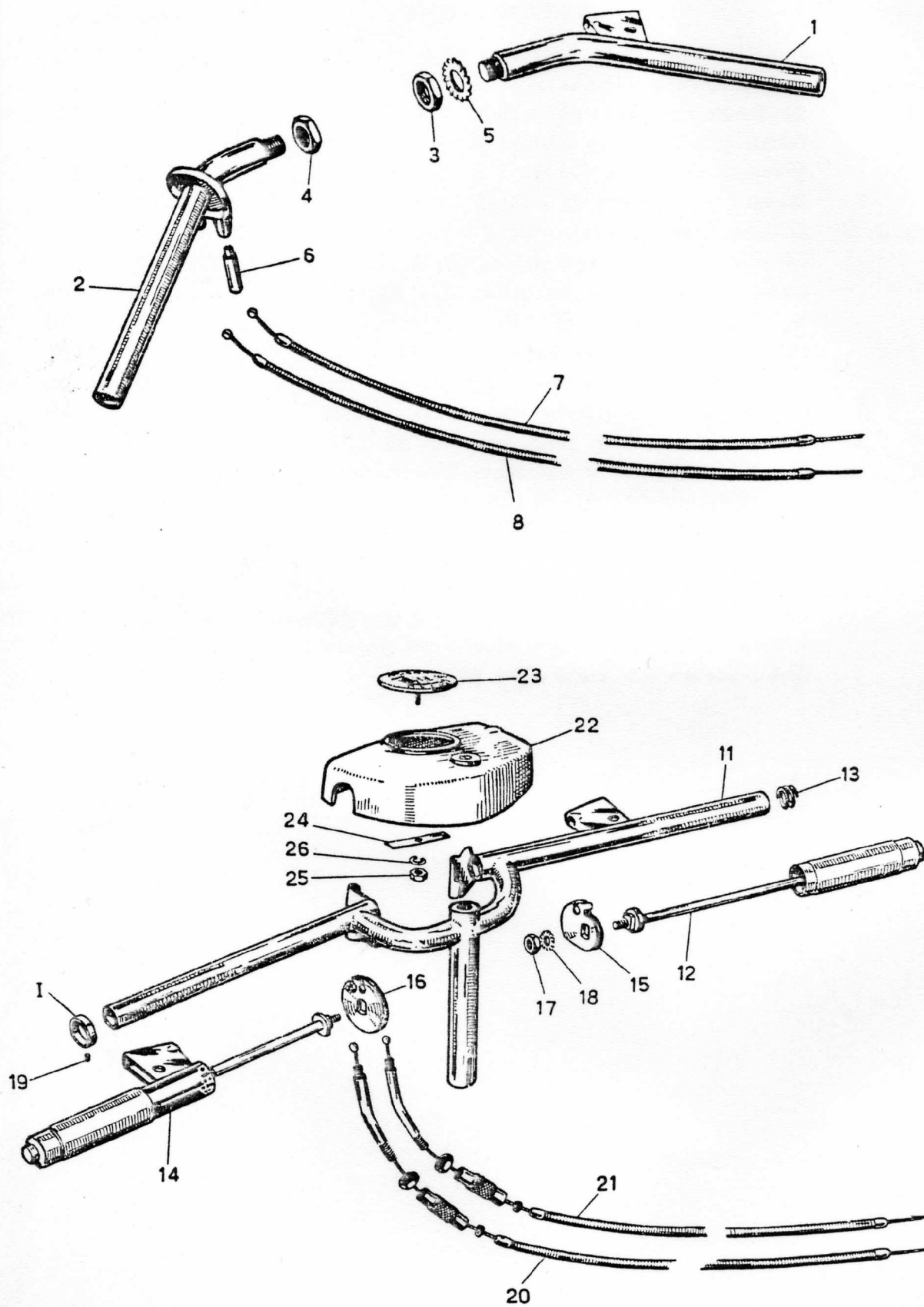
Fig.	N. d'ord.	DESCRIZIONE	Quant.	Lire
50	12/SS-98676	Parafango anteriore (48 SS)	1	1.000
51	217	Vite t.e. 6 MAx15 fissaggio parafango anteriore	6	12
52	12/SS-98677	Rondella distanziatrice per attacco parafango anteriore (48 SS)	4	15
53	12/SS-98675	Parafango posteriore (48 SS)	1	1.000
54	12/SS-98678	Braccio supporto parafango e sella (48 SS)	2	250
55	216	Vite t.e. 6 MAx12 fissaggio parafango	2	10
56	12/SS-90109	Maschera per fanale anteriore (48 SS)	1	1.900
57	354	Vite t.t. 5 MAx8	1	6
58	405	Dado 5 MA per detta	3	5
59	605	Rondella elastica 5,3x9,7	3	5
60	507	Rondella 6,5x15	1	3
64	12/57-98680	Parafango posteriore (51)	1	1.000
65	12/57-98681	Supporto parafango posteriore (51)	1	225
68	12/E -98643	Supporto portabagagli (48-E-L-LL - 51)	1	225
79	12/E -91537	Squadretta porta-pompa	1	15
80	12/57-98682	Braccio supporto parafango e sella per 51/L	2	250
92	221	Vite t.c. 6 MAx25 fissaggio parafango posteriore	2	20
93	408	Dado 6 MA per detta	4	5
94	609	Rondella piana foro 6,6 per detta	4	2
95	12/LL-98651	Distanziatore tra braccio e parafango	2	15
96	12/57-91573	Cavalletto (51)	1	800
97	12/57-90235	Portatarga (51)	1	400
98	308	Vite t.c. 5 MAx12	2	10
78		Decalcomania per maschera fanale SS	2	15
99		Decalcomania per maschera fanale S oro	2	160



Gruppo 9 - FORCELLA ELASTICA ANTERIORE

Aggiunte al gruppo 9 - FORCELLA ELASTICA ANTERIORE

Fig.	N. d'ord.	DESCRIZIONE	Quant.	Lire
35	12/SS-72104	Forcella telescopica completa (SS)	1	6.500
36	12/SS-47002/S	Corpo forcella (48 SS)	1	4.500
37	12/SS-62139	Controghiera cieca per sterzo (48 SS)	1	160
95	12/LL-47006	Feltro lubrificazione gambe (48/LL - 48/S - 48/SS)	2	15
88	12/LL-1101/M/1	Traversa superiore (48/LL - 48/S - 48/SS - 51)	1	300
89	12/LL-1101/M/1	Gamba sinistra (48/LL - 48/S - 48/SS - 51)	1	800
90	12/LL-47008/D/M	Gamba destra (48/LL - 48/S - 48/SS - 51)	1	800
91	47014	Tappo superiore tenuta molle (48/LL - 48/S - 48/SS - 51)	2	150
92	12/LL-1021	Dado a calotta cromato (48 LL-SS - 51)	2	45
93	12/LL-1022	Rosetta cromata (48 LL - SS - 51)	2	10
94	12/LL-47013/M	Molla di sospensione (48 LL-SS - 51)	2	175
97	47019/M	Tampone di gomma fine corsa (48 SS - 51)	2	30
96	12/L-1027	Ingrassatore a pressione con rondella fibra	2	15
66	12/LL-83136	Guarnizione gomma passacavi (48/SS - 51)	1	25
67	12/LL-83137	Guarnizione gomma passacavi trasmissione freno anteriore (48 SS - 51)	1	20
50	12/57-72105	Forcella telescopica completa (51)	1	7.4100
51	47002/51	Corpo forcella (51)	1	4.500
52		Bronzina inferiore per corpo forcella	2	
53	47020/M	Ghiera sede guarnizioni tenuta olio e parapolvere (51)	2	250
54	704	Anello tenuta olio e parapolvere per gambe (51)	4	260
55	47021/M	Distanziatore tra anelli 704 (51)	2	75

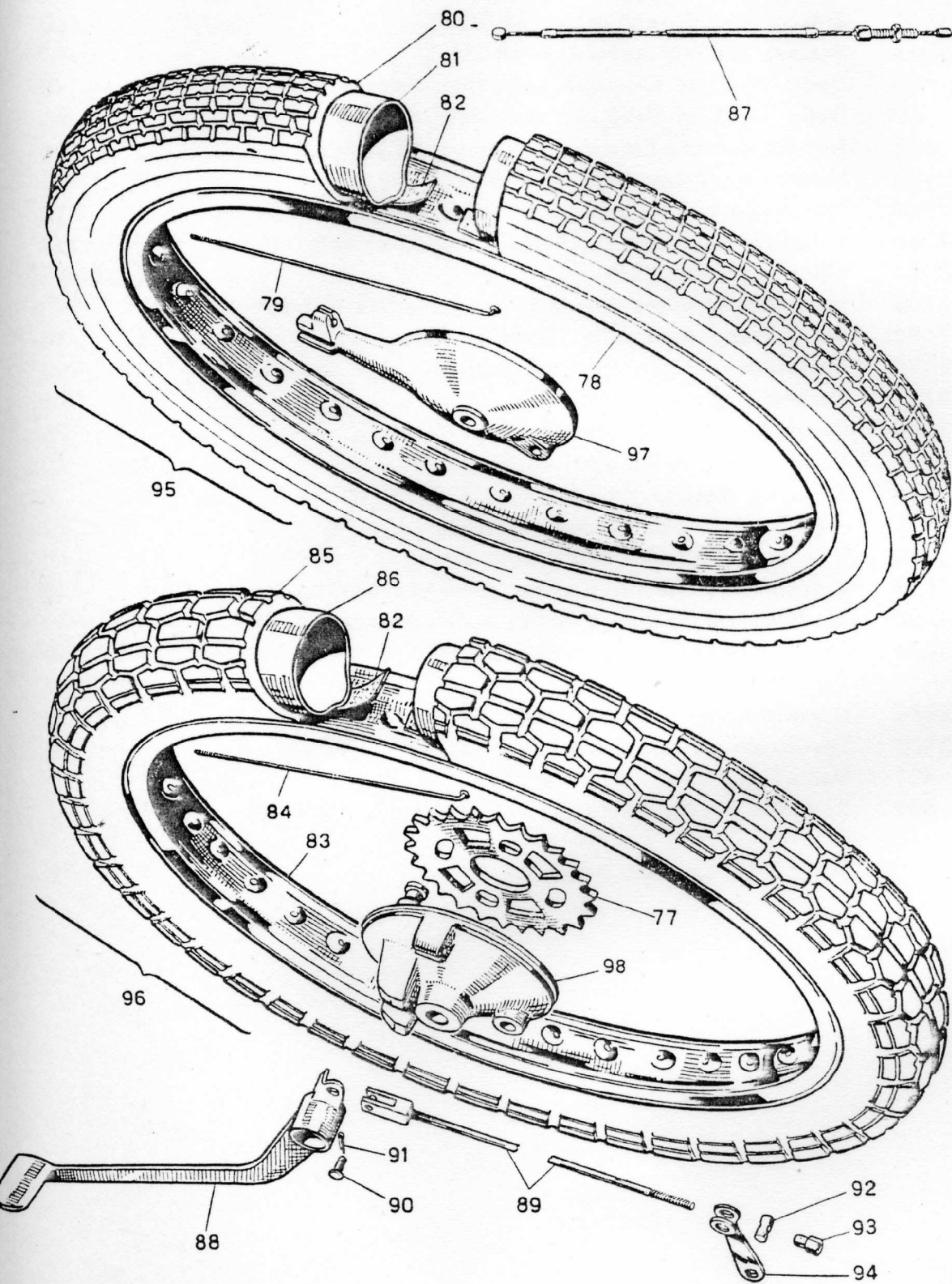


Gruppo 10 bis - MANUBRIO E COMANDI

Gruppo 10 bis - MANUBRIO E COMANDI

Fig.	N. d'ord.	DESCRIZIONE	Quant.	Lire
1	12/SS-61035	Braccio destro manubrio (48 SS)	1	1.650
2	12/SS-61036	Braccio sinistro manubrio (48 SS)	1	1.900
3	460	Dado 16x1 M fissaggio manubrio destro	1	40
4	459	Dado 16x1 M fissaggio manubrio sinistro	1	40
5	628	Rosetta dentata fissaggio manubrio 16,2x28x1,3	2	16
6	12/SS-83147	Tube to guidacavi comando cambio (48 SS)	2	65
7	12/SS-83145	Trasmissione flessibile corta comando cambio (48 SS)	1	350
8	12/SS-83146	Trasmissione flessibile lunga comando cambio (48 SS)	1	350
11	12/57-83151	Manubrio nudo (51)	1	3.600
12	12/57-83154	Manopola girevole comando gas completa di perni (51)	1	370
13	12/E -83103	Molla freno manopola (48 E-L-LL-S-SS)	1	15
14	12/57-83170	Manopola girevole comando cambio compl. di perni (51)	1	700
15	12/57-83157	Carucola comando gas (51)	1	75
16	12/57-83160	Carucola comando cambio (51)	1	75
17	417	Dado 8 MB bloccaggio carucola	2	10
18	614	Rondella dentata foro 8,5	2	5
1 (*)	12/A -83153	Anello con indice posizione cambio	1	70
19	302	Vite t.c. 4 MAx3,5 bloccaggio anello	1	10
20	12/57-83167	Trasmissione flessibile corta comando cambio (51)	1	350
21	12/57-83166	Trasmissione flessibile lunga comando cambio (51)	1	350
22	12/57-83176	Cruscottino copertura manubrio (51)	1	240
		Decalcomania per detto	1	15
23	12/57-83174	Coperchio per sede tachimetro (51)	1	90
24	12/57-83175	Traversino fissaggio coperchio (51)	1	25
25	401	Dado 3 MA fissaggio coperchio	1	5
26	501	Rondella elastica foro da 4,2 fissaggio coperchio	1	2

(*) I = Vedi figura 12 - gruppo 10 catalogo generale.



Gruppo 11 - RUOTE CON FRENI E RELATIVI COMANDI

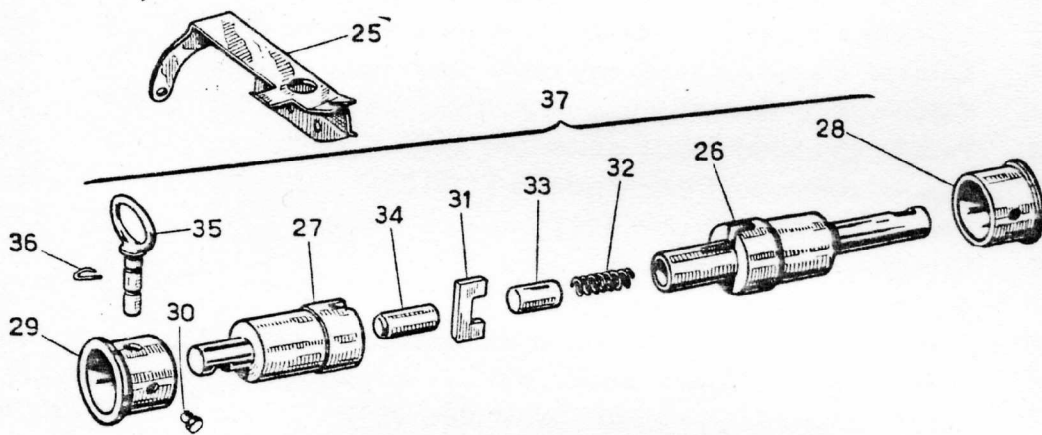
Aggiunte al gruppo 11

RUOTE CON FRENO E RELATIVO COMANDO

Fig.	N. d'ord.	DESCRIZIONE	Quant.	Lire
77	12/57-25551	Corona da 24 denti p. catena trasmiss. (48 SS - 51)	1	450
78	12/57-73322	Cerchio 2"x16" per ruota anteriore (51)	1	1.700
79	12/57-73327	Raggio 2,5x178 per ruota anteriore (51)	36	10
80	12/57-73323	Copertura 2,5x16 per ruota anteriore (51)	1	***
81	12/57-73324	Camera d'aria 2,5x16 per ruota anteriore (51)	1	***
82	12/57-73325	Nastro di protezione camera d'aria anteriore e posteriore (51)	2	***
83	12/57-73326	Cerchio 2 1/4"x16" per ruota posteriore (51)	1	1.950
84	12/57-73321	Raggio 2,5x180 per ruota posteriore (51)	36	10
85	A/2365	Copertura scolpita 2,75x16 per ruota posteriore (98-51)	1	***
86	A/2364	Camera d'aria 2,75x16 per ruota posteriore (98-51)	1	***
87	12/57-83164	Trasmissione flessibile comando freno anteriore (51)	1	230
88	12/57-43044	Pedale comando freno posteriore (51)	1	510
89	12/5-43045	Tirante comando freno posteriore (51)	1	210
90	12/E -43016	Perno forcellino tirante (51)	1	15
91	778	Copiglia ritegno perno forcellino (51)	1	2
92	A/2627	Barilotto attacco tirante (98 - 51)	1	35
93	A/2628	Dado a colletto regolazione freno posteriore (98 - 51)	1	50
94	12/57-43046	Leva comando chiave freno (51)	1	70
95	12/57-73309	Ruota anteriore completa, sgommata (51)	1	7.800
96	12/57-73319	Ruota posteriore completa, sgommata (51)	1	9.500
97	12/57-73250	Piatto portaceppi ruota anteriore (51)	1	820
98	12/57-73251	Piatto portaceppi ruota posteriore (51)	1	780

N.B. = I mozzi ruote per veicolo Motom 51 hanno un sovrapprezzo di L. 40.—, perchè lucidati.

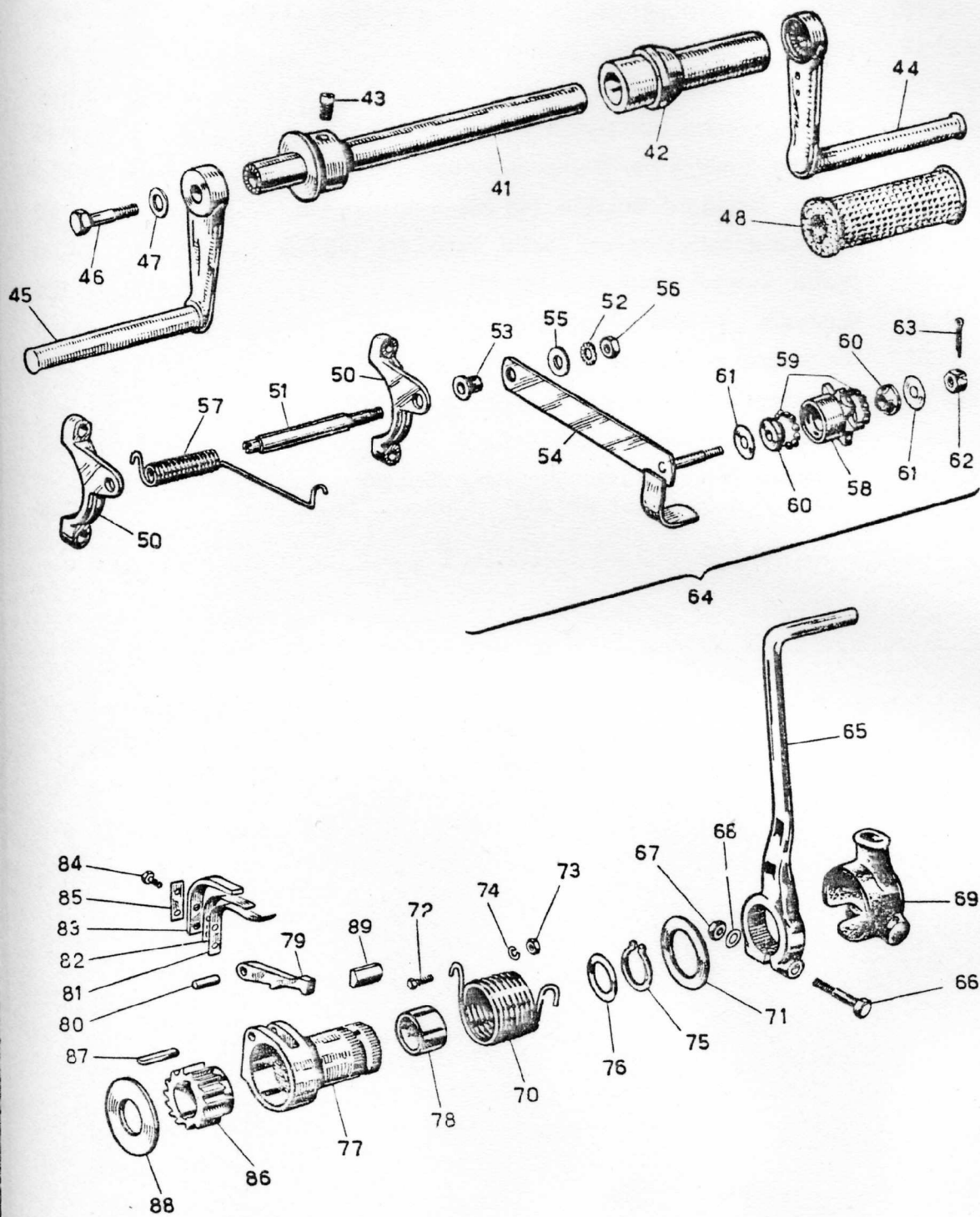
*** Vedere listino Pirelli in vigore



Gruppo 12 bis - PEDALIERA - ATTACCO MOTORE

Agiunte al gruppo 12 bis - PEDALIERA - ATTACCO MOTORE

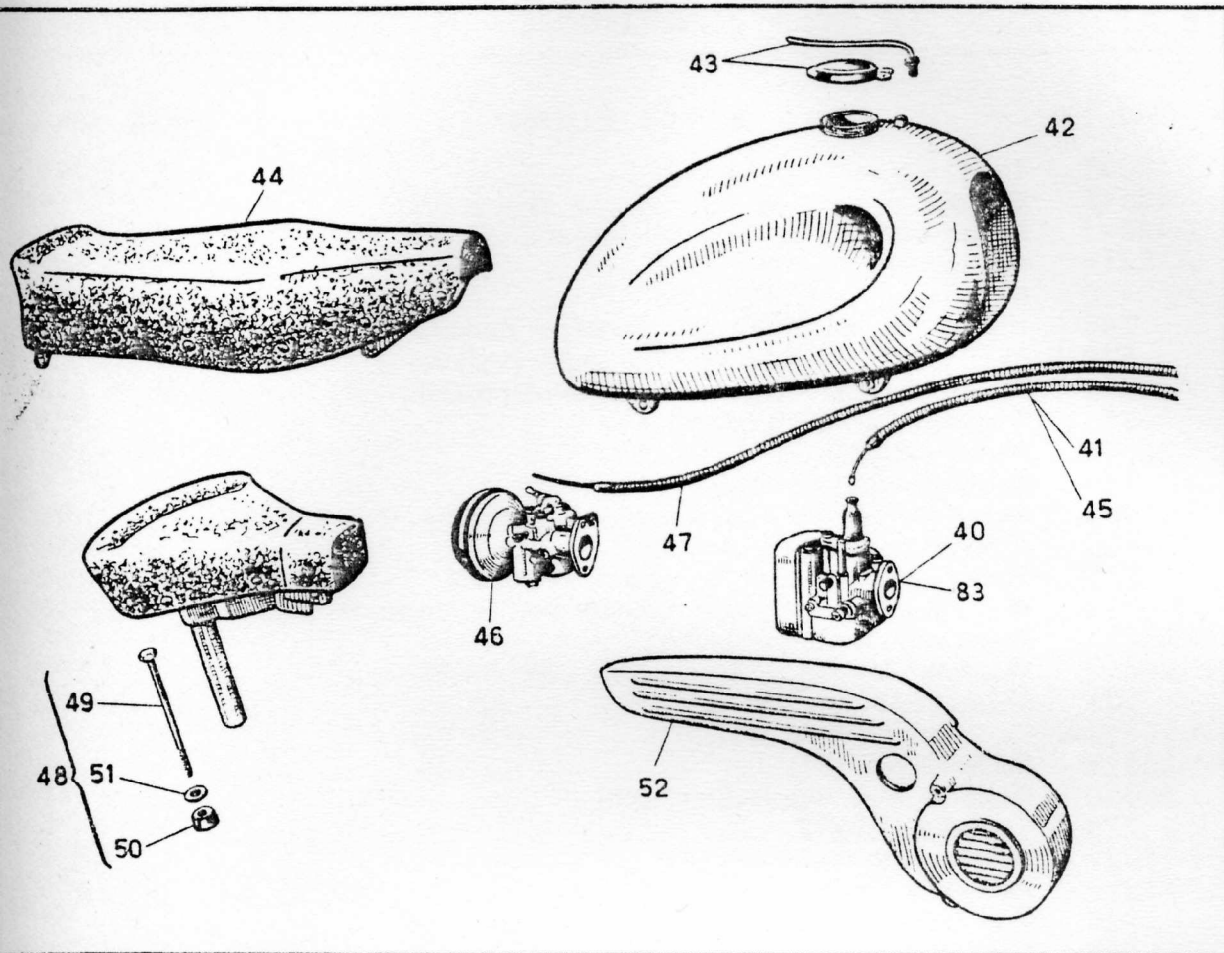
Fig.	N. d'ord.	DESCRIZIONE	Quant.	Lire
25	12/SS-90518	Attacco superiore motore, claxon e bobina (48 SS)	1	175
26	12/SS-43131	Perno pedaliera lato destro (48 SS)	1	2.350
27	12/SS-43132	Perno pedaliera lato sinistro (48 SS)	1	1.400
28	12/SS-43133	Boccola destra per perno pedaliera (48 SS)	1	445
29	12/SS-43134	Boccola sinistra per perno pedaliera (48 SS)	1	510
30	12/SS-43135	Grano fissaggio boccole (48 SS)	1	10
31	12/SS-43136	Chiavetta collegamento perni pedaliera (48 SS)	1	310
32	12/SS-43138	Molla innesto chiavetta (48 SS)	1	20
33	12/SS-43139	Custodia per molla (48 SS)	1	40
34	12/SS-43137	Pistoncino disinnesto perni (48 SS)	1	100
35	12/SS-43140	Chiavistello bloccaggio pedaliera (48 SS)	1	345
36	12/SS-43141	Molla arresto chiavistello (48 SS)	1	10
37	C.184	Pedaliera trasformabile completa (composta delle parti che precedono) (48 SS)	1	5.800



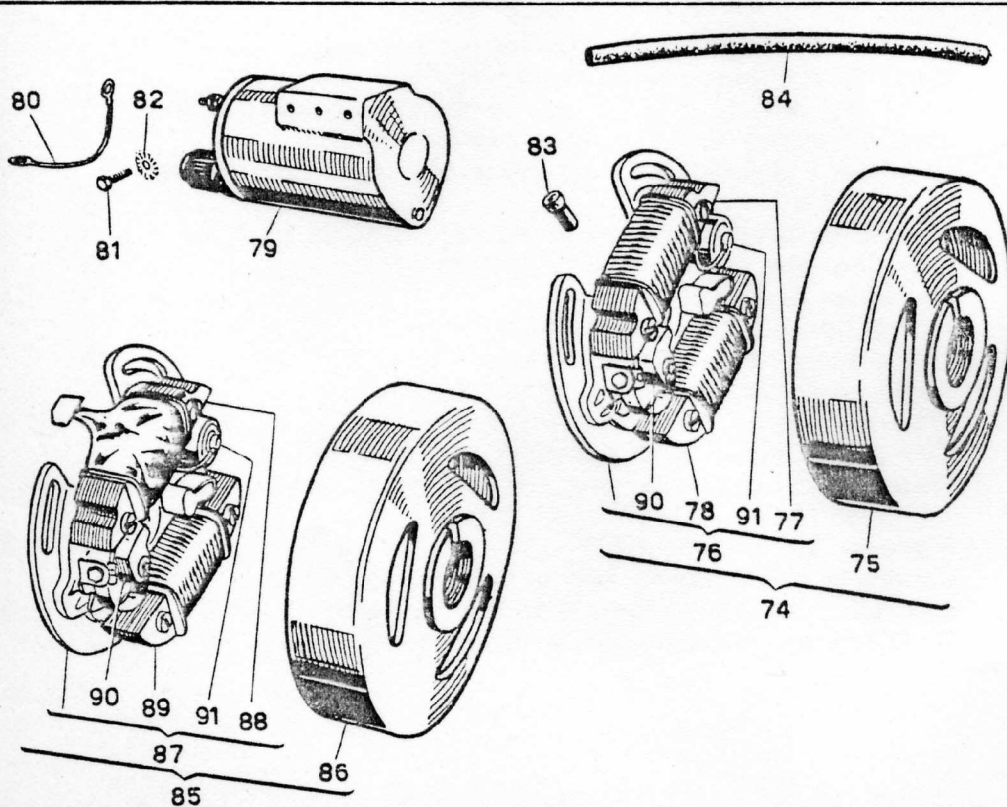
Gruppo 12 bis - PEDALIERA - ATTACCO MOTORE

Aggiunte al gruppo 12 bis - PEDALIERA - ATTACCO MOTORE

Fig.	N. d'ord.	DESCRIZIONE	Quant.	Lire
41	12/57-43040	Tubo supporto pedana (51)	1	1.300
42	12/57-43042	Bussola distanziale per pedana destra (51)	1	500
43	12/57-43043	Grano bloccaggio supporto pedane (51)	1	30
44	A/2419	Pedana destra (98 - 51)	1	640
45	A/2420	Pedana sinistra (98 - 51)	1	640
46	248	Vite a t.e. 10 MB x 29 fissaggio pedana	2	35
47	528	Rondella piana per viti fissaggio pedana	2	5
48	A/2421	Appoggiapiedi in gomma per pedane (98 - 51)	2	185
50	12/57-1681	Cappello attacco motore (51)	2	350
51	12/57-25034	Perno oscillazione tendicatena (51)	1	180
52	614	Rondella dentata 8,5x14,5	2	5
53	12/57-25036	Bronzina oscillazione braccio tendicatena (51)	1	85
54	12/57-25033	Braccio per tendicatena (51)	1	480
55	517	Rosetta spallamento braccio tendicatena	1	4
56	417	Dado 8 MA per perno oscillazione tendicatena	1	10
57	12/57-25038	Molla per tendicatena (51)	1	95
58	12/A -25617	Pignone folle per tendicatena (48/A-51)	1	550
59	101	Sfere 5/32 per pignone	20	3
60	12/A-25622	Cono sede sfere (51)	2	70
61	12/A-25618	Parapolvere (51)	2	30
62	55036	Dado 6 MA regolazione coni	1	15
63	778	Copiglia 1,3x12	1	2
64	12/57-25039	Tendicatena completo (51)	1	1.750
65	12/57-7152	Pedivella avviamento (51)	1	800
66	224	Vite fissaggio leva avviamento 6 MA x 40	1	35
67	408	Dado 6 MA per vite fissaggio pedivella	1	5
68	608	Rondella 6,3x11x0,6 per vite fissaggio pedivella	1	5
69	12/57-7158	Cappuccio di plastica per attacco pedivella (51)	1	110
70	12/57-7149	Molla richiamo avviamento (51)	1	75
71	590	Rondella 28,2x38x1 appoggio molla	1	15
72	310	Vite t.e. 5 MAx18 fissaggio molla richiamo	1	10
73	405	Dado 5 MA per vite fissaggio molla	1	5
74	606	Rondella dentata 5,3x9,7 per dado vite fissaggio molla	1	3
75	658	Anello elastico Ø 19 ritegno manicotto	1	25
76	589	Rondella 19,1x25,5x1 spallamento manicotto avviamento	1	15
77	12/57-7145	Manicotto avviamento completo di bronzina (51)	1	1.700
78	12/57-7148	Bronzina per manicotto avviamento (51)	2	55
79	12/57-7146	Nottolino avviamento (51)	1	560
80	12/57-7154	Perno per nottolino avviamento (51)	1	8
81	12/57-7153	Molla lunga per nottolino avviamento (51)	1	25
82	12/57-7160	Molla corta per nottolino avviamento (51)	1	25
83	12/57-7161	Piastrina fermo molle nottolino (51)	1	45
84	271	Vite a t.e. 4 MA x 5 fissaggio molla nottolino	2	15
85	12/57-7155	Piastrina di sicurezza per viti fissaggio molle nottolino (51)	1	3
86	12/57-7151	Pignone avviamento (51)	1	570
87	758	Chiavetta calettamento pignone avviamento	2	35
88	12/57-7150	Rondella distanziale per pignone avviamento (51)	1	225
89	12/57-7156	Tampone in gomma arresto nottolino (51)	1	7



Gruppo 13 - SERBATOIO - ALIMENTAZIONE - SCARICO - SELLA



Gruppo 14 - ACCENSIONE

Aggiunte al gruppo 13

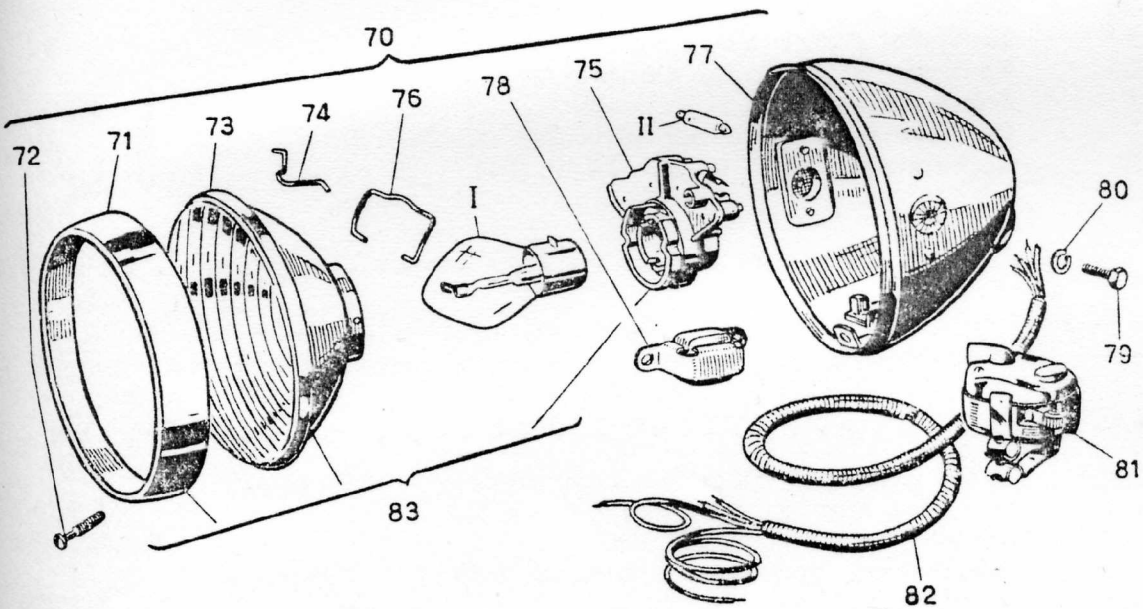
SERBATOIO - ALIMENTAZIONE - SCARICO - SELLA

Fig.	N. d'ord.	DESCRIZIONE	Quant.	Lire
41	12/L -5004	Carburatore Dell'Orto SO 14/12 (48 SS)	1	3.600
41	12/L -83117	Trasmissione flessibile comando gas (48 SS)	1	200
42	12/SS-81008	Serbatoio a sella completo ditappo (48 SS - 51 L)	1	5.200
43	12/SS-81008/1	Tappo per serbatoio completo di leva (48 SS - 51 L)	1	450
44	12/SS-98362	Sella lunga completa di attacchi (48 SS - 51 L)	1	3.500
45	12/57-83165	Trasmissione flessibile comando gas per carburatore Dell'Orto (51)	1	200
46	12/E -5002	Carburatore Weber 14 MFM 2 con diffusore da 10 (48 LL-51)	1	3.600
47	12/57-83178	Trasmissione flessibile comando gas per carburatore Weber (51)	1	200
48	12/57-98365	Sella completa (48 LL - 51)	1	3.200
49	12/57-98366	Tirante t.e. per expander sella (48 LL - 51)	1	200
50	12/57-98367	Expander bloccaggio sella (48 LL - 51)	1	90
51	530	Rondella 10,5x22x2,5 per tirante expander	1	5
52	12/57-7144	Copricatena (51)	1	1.300
53		Decalcomanie tonda per serbatoio 48/SS - 51	2	20
83	12/SS-5003	Carburatore Dell'Orto SO 14/9 (51)	1	3.600

Aggiunte al gruppo 14 - ACCENSIONE

Fig.	N. d'ord.	DESCRIZIONE	Quant.	Lire
74	12/SS-6005	Magnete volano Filso FO 139, completo (escluso bobina alta tensione esterna) (48 SS)	1	13.700
75	F.12234/1	Volano parte rotante (48 SS)	1	8.000
76	F.12231/1	Piastra fissa completa di bobina, rottore e condensatore (48 SS)	1	5.700
77	F.12232/1	Bobina alimentazione accensione (48 SS)	1	1.200
78	F.12233/1	Bobina illuminazione (48 SS)	1	1.200
79	A/2853	Bobina accensione A.T. esterna (48 SS - 98)	1	3.200
80	12/SS-6029	Filo massa tra bobina A.T. e coperchio bilancieri (48 SS)	1	20
81	204	Vite t.e. 4 MA x 9 fissaggio bobina A.T.	3	10
82	625	Rondella dentata 4,3x8,0,5	3	3
83	12/SS-6031	Tube isolante passacavi (48 SS)	1	5
84	12/SS-6030	Guaina isolante passacavi (48 SS)	1	15
85	FO.138	Magnete volano Filso FO 138 (48-L-LL-51)	1	14.500
86	F.12130/1	Volano parte rotante (48-L-LL-51)	1	7.500
87	F.12091/1	Piastra fissa completa di bobina, rottore e condensatore (48-L-LL-51)	1	7.000
88	F.12093/1	Bobina accensione A.T. (48-L-LL-51)	1	2.500
89	R.12092/1	Bobina illuminazione B.H. (48-L-LL-51)	1	1.200
90	F.10893/1	Rottore completo	1	620
91	F.12034/1	Condensatore	1	275

N.B. - I prezzi di cui sopra annullano e sostituiscono quelli precedentemente segnati in listino.

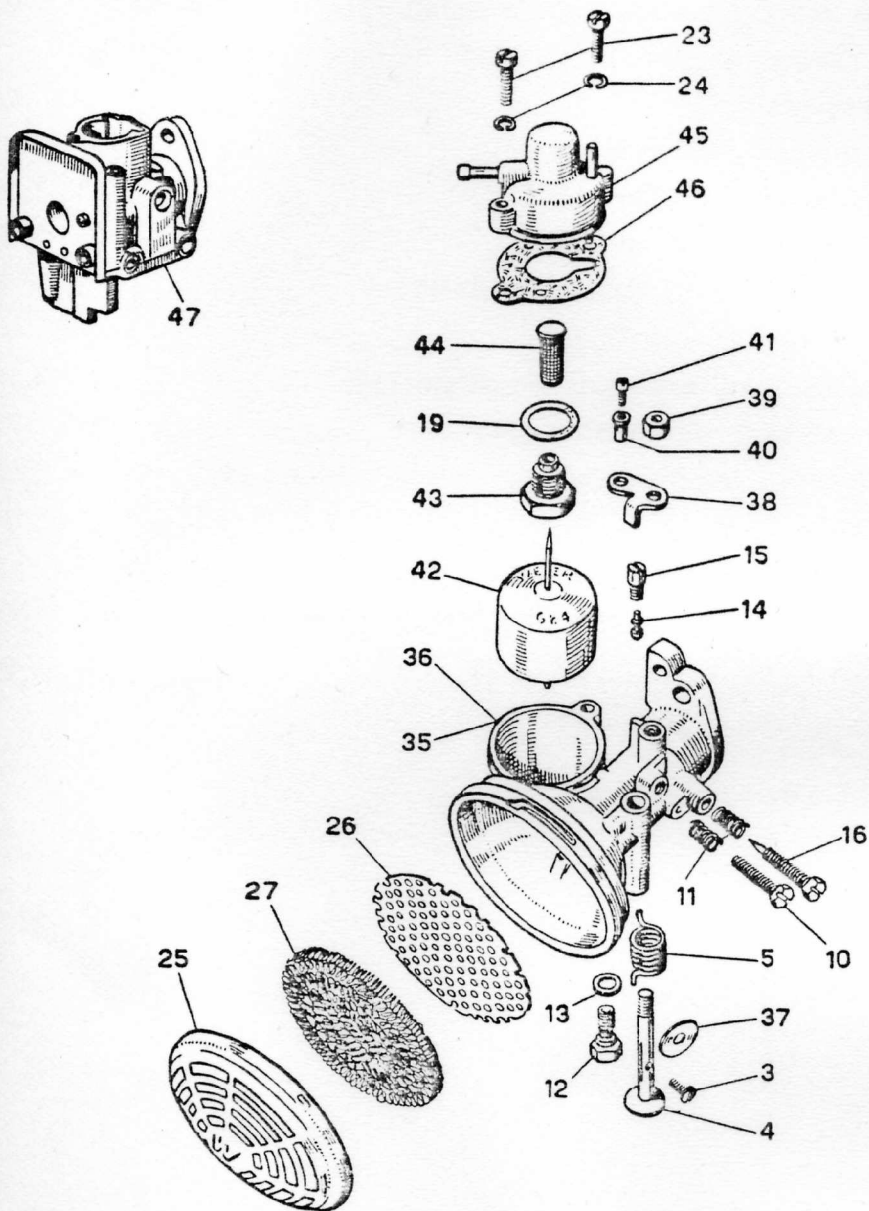


Gruppo 15 - FANALERIA

Aggiunte al gruppo 15 - FANALERIA

Fig.	N. d'ord.	DESCRIZIONE	Quant.	Lire
70	C.90110	Fanale anteriore a tre luci completo (51)	1	4.500
71	C.01.101.017	Cornice cromata (51)	1	550
72	C.02.060.435.1	Vite fissaggio cornice (51)	1	39
73	C.01.101.816	Gruppo ottico (parabola con cristallo) (51)	1	800
74	C.12.800.390	Molla ritegno gruppo ottico (51)	6	13
75	C.50.028.000	Portalampada (51)	1	460
76	C.01.101.666	Molla ritegno portalampada (51)	1	11
77	C.01.101.808	Calotta fanale anteriore (51)	1	1.000
78	C.01.102.950	Impedenza per luce città (51)	1	1.100
79	C.01.099.406	Vite t.e. 6 MA x 12 attacco fanale (51)	2	40
80	58102	Rondella elastica	2	2
81	C.91.101.000	Commutatore sul manubrio completo (51)	1	1.200
82	C.01.101.936	Cavi conduttori con guaina (51)	1	700
83	C.01.101.810	Gruppo ottico completo (escluso lampada bilux) (51)	1	2.000
84	12/E-90231/1	Lampada tubolare 6 . - 5 W. luce da città	1	150
85	12/E-83109	Anello passacavi per fanalio posteriore	1	25
86		Commutatore C.E.V. (48E - 48L - 48LL - 48S - 48SS)	1	870
I	12/A-90101/2	Lampada bilux 6 V. - 15/15 W.	1	480

I - Vedi figura 39 - gruppo 15 catalogo generale



Gruppo 17 - PARTI DEL CARBURATORE

Aggiunte al gruppo 17 - PARTI DEL CARBURATORE

Fig.	N. d'ord.	DESCRIZIONE	Quant.	Lire
PARTI DEL CARBURATORE WEBER				
3	W-1214	Vite fissaggio farfalla	1	**
4	W-1161	Alberino per farfalla	1	**
5	W-1174	Molla richiamo farfalla	1	**
10	W-1144	Vite regolazione arresto fine corsa farfalla	1	**
11	W-1173	Molla di arresto per viti regolazione farfalla e miscela minimo	2	**
12	W-1156	Getto principale	1	**
13	W-1147	Guarnizione per getto principale	1	**
14	W-1150	Getto del minimo	1	**
15	W-1151	Portagetto del minimo	1	**
16	W-1138	Vite dosatura miscela minimo	1	**
19	W-1154	Guarnizione per sede valvola arrivo benzina	1	**
23	W-1153	Vite fissaggio coperchio	2	**
24	58103	Rosetta elastica 4,3 x 7,3 per dette	2	**
25	W-2258	Griglia esterna filtro aria	1	**
26	W-2465	Disco forato per filtro aria	1	**
27	W-2466	Massa filtrante	1	**
35	W-3919a	Corpo carburatore con diffusore Ø 9 (48E-48L-48S)	1	**
36	W-4071a	Corpo carburatore con diffusore Ø 10 (48LL-51)	1	**
37	W-1142	Farfalla	1	**
38	W-3075a	Leva comando farfalla	1	**
39	W-340	Dado fissaggio leva	1	**
40	W-2407	Bussola ancoraggio cavetto comando gas	1	**
41	W-2406	Vite fissaggio cavetto	1	**
42	W-3247a	Galleggiante con astina	1	**
43	W-4077	Sede valvola arrivo benzina	1	**
44	W-4075/6	Filtro a reticella arrivo benzina, completo	1	**
45	W-4073	Coperchio vaschetta galleggiante	1	**
46	W-4074	Guarnizione per coperchio vaschetta	1	**
PARTI DEL CARBURATORE DELL'ORTO				
47	DO3309/12	Corpo carburatore SO14/12 (48SS)	1	***

** Vedere listino Weber in vigore

*** Vedere listino Dell'Orto in vigore